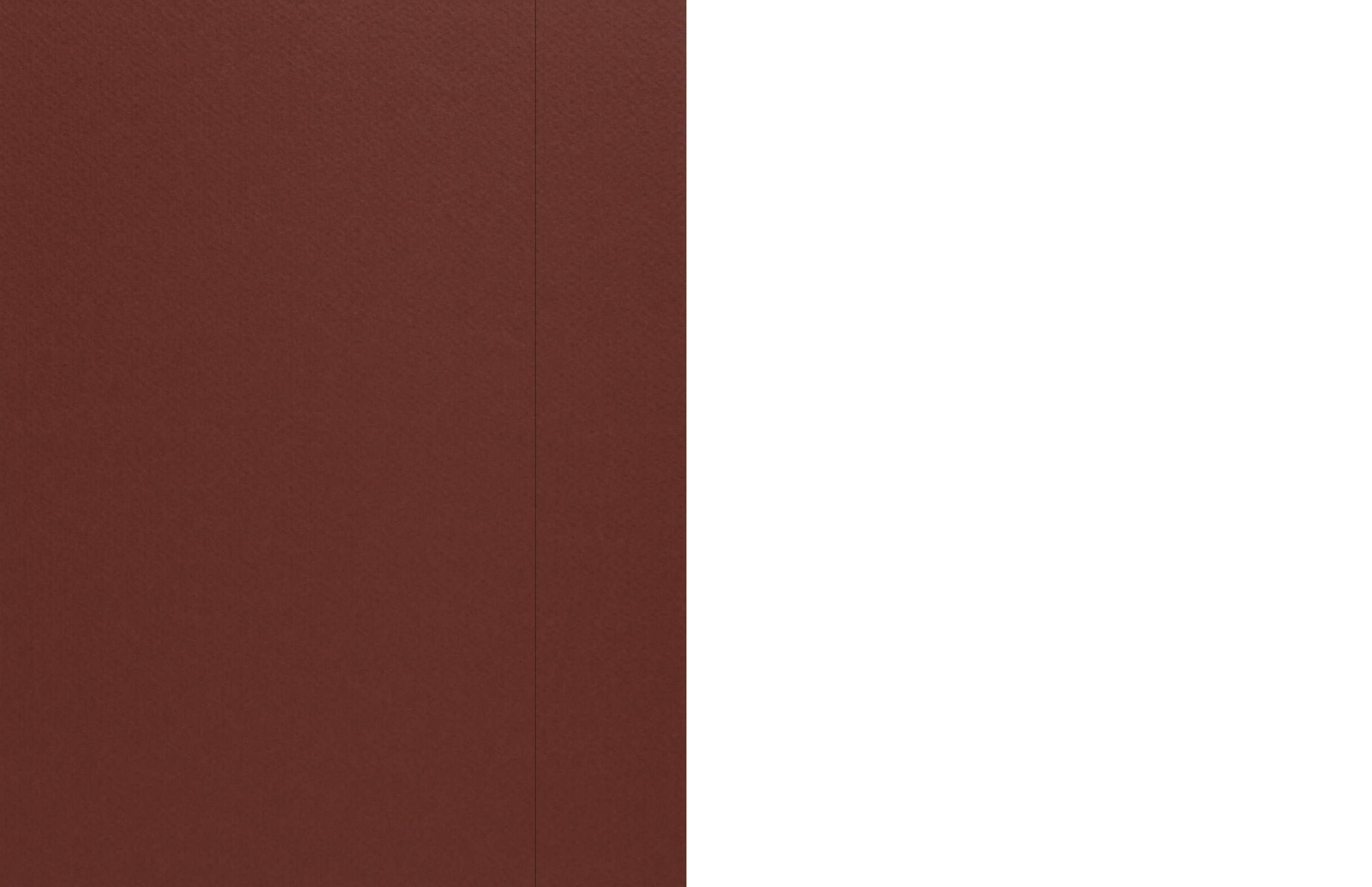


24 → MATERIA → 25

SOLID SURFACE • COMPOSITE • STONE • METALLIC • WOOD
CEMENT • TEXTURE • ATELIER • GOLDSILVER & SWAROVSKI

bathco



bathco

MATERIA

24 25

SOLID SURFACE	6
COMPOSITE	42
STONE	50
METALLIC	80
WOOD	100
CEMENT	114
TEXTURE	136
ATELIER	144
GOLDSILVER & SWAROVSKI	172
A-Z INDEX	190



1



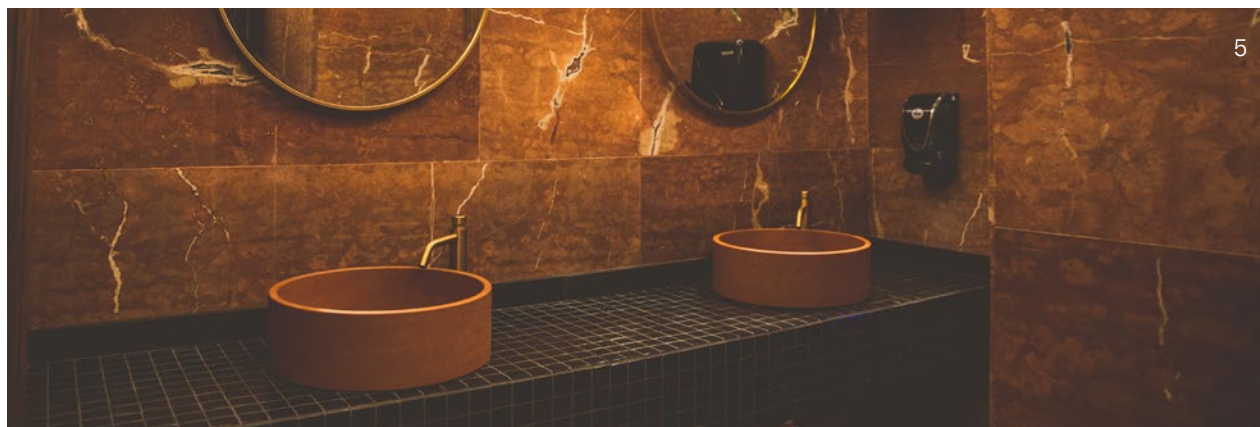
2



3



4



5

MATERIA es todo aquello que ocupa un lugar determinado en el universo. Ni se crea ni se destruye, sólo se transforma. Y cada pieza de este catálogo funciona como elemento transformador del espacio que habita. Lo envuelve, lo define y lo complementa.

Desde el Solid Surface hasta la porcelana, cada colección lleva en su nombre implícita su esencia. La misma que marcará la identidad de cada ambiente y de cada proyecto.

La MATIÈRE est tout ce qui occupe un endroit dans l' univers. Rien ne se perd, rien ne se crée : la MATIÈRE se transforme. Chacune des pièces de ce catalogue est un élément qui métamorphose l' espace qu' il habite. Il l' inspire, le définit et le complète.

Du Solid Surface à la Porcelaine, chaque collection porte le nom implicite à son essence. Celle-la même qui marquera l' identité de chaque ambiance et de chaque projet.

1 ↓

Designer d' intérieur / Interior Designers · In56 Interiorismo
Produit / Product · Ribera
Photo / Erlantz Biderbost

2 ↓

Designer d' intérieur / Interior Designers · Catalina Socias
Produit / Product · Piamonte
Photo · Revista El Mueble

3 ↓

Designer d' intérieur / Interior Designers · Estudio Noé Prades
Produit / Product · Trieste
Photo · Elton Rocha

4 ↓

Designer d' intérieur / Interior Designers · Rosa Colet Interior Design
Produit / Product · Óxido
Photo · Marina García

5 ↓

Designer d' intérieur / Interior Designers · Estudio Olalde
Produit / Product · Pesquera



MATERIA

SOLID SURFACE

SOLID SURFACE



● **6035 VINCI**
● **6035GR VINCI**
Ø 340 x H 140
1033 €
P. 015



● **6037 LUCCA**
● **6037GR LUCCA**
Ø 360 x H 145
1292 €
P. 014



● **6038 VOLTERRA**
● **6038GR VOLTERRA**
Ø 400 x H 140
1292 €
P. 017



6002 PIEMONTE
Ø 420 x H 120
358 €
P. 036



6033 PRETORIA
W 550 x D 350 x H 125
904 €
P. 020



● **6051 PRATO**
● **6051GR PRATO**
Ø 420 x H 140
1292 €
P. 016



6015 BELTED
Ø 420 x H 100
373 €
P. 023



6016 UMBRIA
Ø 380 x H 120
359 €
P. 022



6005 LUENA 45
W 450 x D 450 x H 120
666 €



6006 LUENA 60
W 600 x D 450 x H 120
806 €



6007 LUENA 100
W 1000 x D 450 x H 120
1216 €
P. 039



○ **6017 TRIESTE**
W 450 x D 300 x H 120
399 €
● **6018 TRIESTE**
460 €
P. 024



6003 SAJA
W 660 x Ø 420 x H 120
448 €
P. 038



6001 POLARIS
Ø 300 x H 100
189 €
P. 037



6008 NANSA 60
6008/0301 NANSA 60
W 600 x D 500 x H 120
624 € / 1415 €
P. 031



6009 NANSA 80
6009/0302 NANSA 80
W 800 x D 500 x H 120
730 € / 1611 €



6022 BARI
W 1200 x D 400 x H 140
1671 €
P. 032

SOLID SURFACE



6010 VENETO
W 450 x D 420 x H 870
2111 €
P. 040



6013 BARROS
W 390 x D 420 x H 880
2298 €
P. 041



6025 CUADRADO
W 360 x D 360 x H 850
2311 €
P. 033



6027 PADUA
W 1000 x D 420 x H 835
2030 €
P. 027



6028 LIVORNO
W 1000 x D 450 x H 855
2311 €
P. 026



6029 SORRENTO 70
W 700 x D 440 x H 855
1544 €



6030 SORRENTO 100
W 1000 x D 440 x H 855
1920 €
P. 025



6031 TARENTO 70
W 700 x D 500 x H 859
2439 €



6032 TARENTO 100
W 1000 x D 500 x H 859
2439 €
P. 028

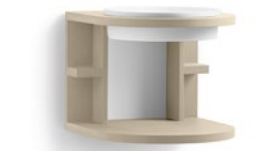
SOLID SURFACE



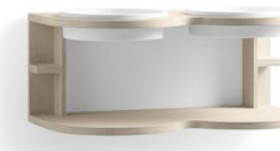
6026 MÓDULO CUADRADO
W 360 x D 360 x H 850
2710 €
P. 033



● **6052 PISA**
● **6052GR PISA**
Ø 360 x H 865
3090 €
P. 012



● **6023RB BELTED**
● **6023GR BELTED**
W 520 x D 550 x H 430
2313 €



● **6024RB BELTED**
● **6024GR BELTED**
W 1040 x D 550 x H 430
3719 €
P. 030



6036 PORTOFINO
W 205 x D 375 x H 360
779 €
P. 017



6034 PRETORIA
W 1700 x D 800 x H 500
3578 €
P. 021



12



6052 PISA

13



6037 LUCCA



6035 VINCI



6051 PRATO



6038GR VOLTERRA / 6036 PORTOFINO



18



19



6016 UMBRIA



6015 BELTED



6017 TRIESTE



6030 SORRENTO 100





6028 LIVORNO



6027 PADUA



6032 TARENTO 100





6024RB BELTED



6008/0301 NANSA



6022 BARI



6025 / 6026 CUADRADO



34



35



6002 PIAMONTE



6001 POLARIS



6003 SAJA



6007 LUENA



6010 VENETO



6013 BARROS

MATERIA

bathco

COMPOSITE

COMPOSITE



6039 MENDOZA
W 460 x D 320 x H 152
448 €
P. 047



6040 MENDOZA
W 460 x D 320 x H 152
448 €



6041 MENDOZA
W 460 x D 320 x H 152
448 €



6042 PARANÁ
Ø 415 x H 152
461 €



6043 PARANÁ
Ø 415 x H 152
461 €
P. 046



6044 PARANÁ
Ø 415 x H 152
461 €



6045 ROSARIO
Ø 420 x H 190
652 €



6046 ROSARIO
Ø 420 x H 190
652 €



6047 ROSARIO
Ø 420 x H 190
652 €
P. 048



6048 TUCUMÁN
W 600 x D 360 x H 152
524 €



6049 TUCUMÁN
W 600 x D 360 x H 152
524 €



6050 TUCUMÁN
W 600 x D 360 x H 152
524 €
P. 049

COMPOSITE



6043 PARANÁ



6039 MENDOZA



6047 ROSARIO



6050 TUCUMÁN

MATERIA

STONE

STONE



00600 STRIAE
 Ø 380 x H 150
 750 €
 P. 062



00601 STRIAE
 Ø 380 x H 150
 750 €



00602 STRIAE 39
 W 390 x D 390 x H 150
 862 €
 P. 059



00609 DOMED
 Ø 400 x H 130
 554 €



00610 DOMED 40
 W 400 x D 400 x H 130
 750 €



00611 DOMED 40
 W 400 x D 400 x H 130
 750 €
 P. 064



00603 STRIAE 39
 W 390 x D 390 x H 150
 862 €



00604 STRIAE OVAL
 W 580 x D 380 x H 150
 996 €



00605 STRIAE OVAL
 W 580 x D 380 x H 150
 996 €
 P. 060



00612 DOMED OVAL
 W 600 x D 400 x H 130
 873 €
 P. 058



00613 DOMED OVAL
 W 600 x D 400 x H 130
 873 €



00614 DOMED BOWL
 Ø 380 x H 160
 625 €



00606 STRIAE PEDESTAL
 Ø 400 x H 870
 2472 €



00607 STRIAE PEDESTAL
 Ø 400 x H 870
 2472 €
 P. 066



00608 DOMED
 Ø 400 x H 130
 554 €



00615 DOMED BOWL
 Ø 380 x H 160
 625 €
 P. 063



00616 DOMED PEDESTAL
 Ø 425 x H 870
 2472 €
 P. 067



00617 DOMED PEDESTAL
 Ø 425 x H 870
 2472 €

STONE

STONE



00379 SEYCHELLES
 Ø 420 x H 200
 1032 €



00380 SEYCHELLES
 Ø 420 x H 200
 1153 €
 P. 065



00381 ZANZIBAR
 Ø 420 x H 120
 776 €
 P. 072



00361 DUOTONO A
 Ø 450 x H 120
 641 €
 P. 076



00365 DUOTONO B
 Ø 410 x H 150
 641 €



00369 VULKA
00369D VULKA
 W 800 x D 450 x H 190
 1124 €



00387 REUNIÓN 45
 W 450 x D 350 x H 120
 904 €



00389 REUNIÓN 62
 W 620 x D 350 x H 120
 1160 €
 P. 071



00363 COPLATO
 Ø 450 x H 120
 679 €



00370D VULKA
 W 800 x D 450 x H 190
 1257 €
 P. 077



00371 AROS
 W 800 x D 450 x H 100
 1415 €



00372 AROS
 W 800 x D 450 x H 100
 1583 €
 P. 079



00391 COMOROS
 W 500 x D 270 x H 900
 3078 €
 P. 073



00392 COMOROS
 W 500 x D 270 x H 900
 3446 €



00386 MAURITIUS
 W 620 x D 350 x H 120
 1398 €

STONE

STONE



00367 MONTENEGRO
W 450 x D 450 x H 100
779 €
P. 078



00368 MONTENEGRO
W 450 x D 450 x H 100
872 €



00342 OCO
W 1200 x D 500 x H 850
3462 €



00332 SIMI
W 1535 x D 450 x H 900
5112 €



00333 SIMI
W 1535 x D 450 x H 900
5112 €
P. 070



00356 MUEBLE VERSALLES
W 500 x D 500 x H 750
1446 €



00336 SIMI
W 1860 x D 700 x H 460
17905 €



00337 SIMI
W 1860 x D 700 x H 460
17905 €

STONE



00344 OCO
W 1400 x D 800 x H 70
3134 €
P. 075



00345 OCO
W 1400 x D 800 x H 70
3134 €



00340 ICONO
W 1400 x D 800 x H 70
3134 €
P. 074



00352 VERSALLES
W 908 x D 908 x H 50
1689 €



00353 VERSALLES
W 908 x D 908 x H 50
1689 €



00612 DOMED OVAL



00602 STRIAE 39

00605 STRIAE OVAL



60



61

STONE



00600 STRIAE



00615 DOMED BOWL



00611 DOMED 40

00380 SEYCHELLES



00607 STRIAE PEDESTAL



00616 DOMED PEDESTAL



00333 SIMI

00389 REUNIÓN 62





00340 ICONO



00344 OCO

00361 DUOTONO A



00370D VULKA





00367 MONTENEGRO



00372 AROS

MATERIA

METALLIC

METALLIC



8339 DETROIT
Ø 380 x H 120
910 €



8340 DETROIT
Ø 380 x H 120
1033 €
P. 088



8341 DETROIT
Ø 380 x H 120
1033 €



8342 DETROIT 40
W 400 x D 400 x H 120
861 €
P. 089



8343 DETROIT 40
W 400 x D 400 x H 120
984 €



8344 DETROIT 40
W 400 x D 400 x H 120
984 €



8345 DETROIT 55
W 550 x D 380 x H 120
1107 €



8346 DETROIT 55
W 550 x D 380 x H 120
1230 €



8347 DETROIT 55
W 550 x D 380 x H 120
1230 €
P. 086

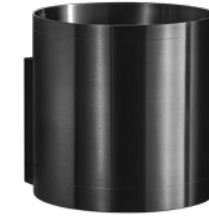


● Lavabos de acero inoxidable.
Vasques en acier inoxydable.

METALLIC



8360 DETROIT PARED
Ø 380 x H 380
1596 €
P. 093



8361 DETROIT PARED
Ø 380 x H 380
1695 €



8362 DETROIT PARED
Ø 380 x H 380
1695 €



8351 DETROIT ALTO
Ø 380 x H 380
1473 €



8352 DETROIT ALTO
Ø 380 x H 380
1608 €



8353 DETROIT ALTO
Ø 380 x H 380
1608 €
P. 092



8348 DETROIT PEDESTAL
Ø 380 x H 830
2212 €



8349 DETROIT PEDESTAL
Ø 380 x H 830
2347 €
P. 094



8350 DETROIT PEDESTAL
Ø 380 x H 830
2347 €

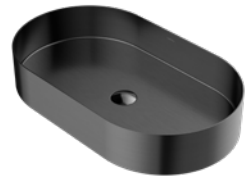


● Lavabos de acero inoxidable.
Vasques en acier inoxydable.

METALLIC



8357 DETROIT OVAL
W 550 x D 350 x H 120
1108 €



8358 DETROIT OVAL
W 550 x D 350 x H 120
1232 €
P. 090



8359 DETROIT OVAL
W 550 x D 350 x H 120
1232 €



METALLIC



8335 BEGURSA
W 460 x D 320 x H 170
524 €
P. 096



8337 RIBERA
Ø 400 x H 160
524 €
P. 098



8347 DETROIT 55



8340 DETROIT



8342 DETROIT 40



METALLIC

8358 DETROIT OVAL

90

91



8353 DETROIT ALTO



8360 DETROIT PARED

8349 DETROIT PEDESTAL



94



95



8335 BEGURSA





MATERIA



WOOD

WOOD



5006 CALCUTA
Ø 400 x H 140
461 €
P. 104



5007 BANGALORE
Ø 450 x H 120
636 €
P. 106



0212MD VÁLVULA
60mm
65 €

WOOD



5001 BERNA
W 1100 x D 500 x H 50
2056 €



5002 BERNA
W 1100 x D 500 x H 745
3071 €
P. 108



5003 SALZBURGO
W 1200 x D 450 x H 90
3338 €
P. 112



5005 BERGEN
W 450 x H 1920
1664 €
P. 112



5004 RIBE
W 1000 x D 480 x H 100
2543 €
P. 110



5006 CALCUTA







5002 BERNA





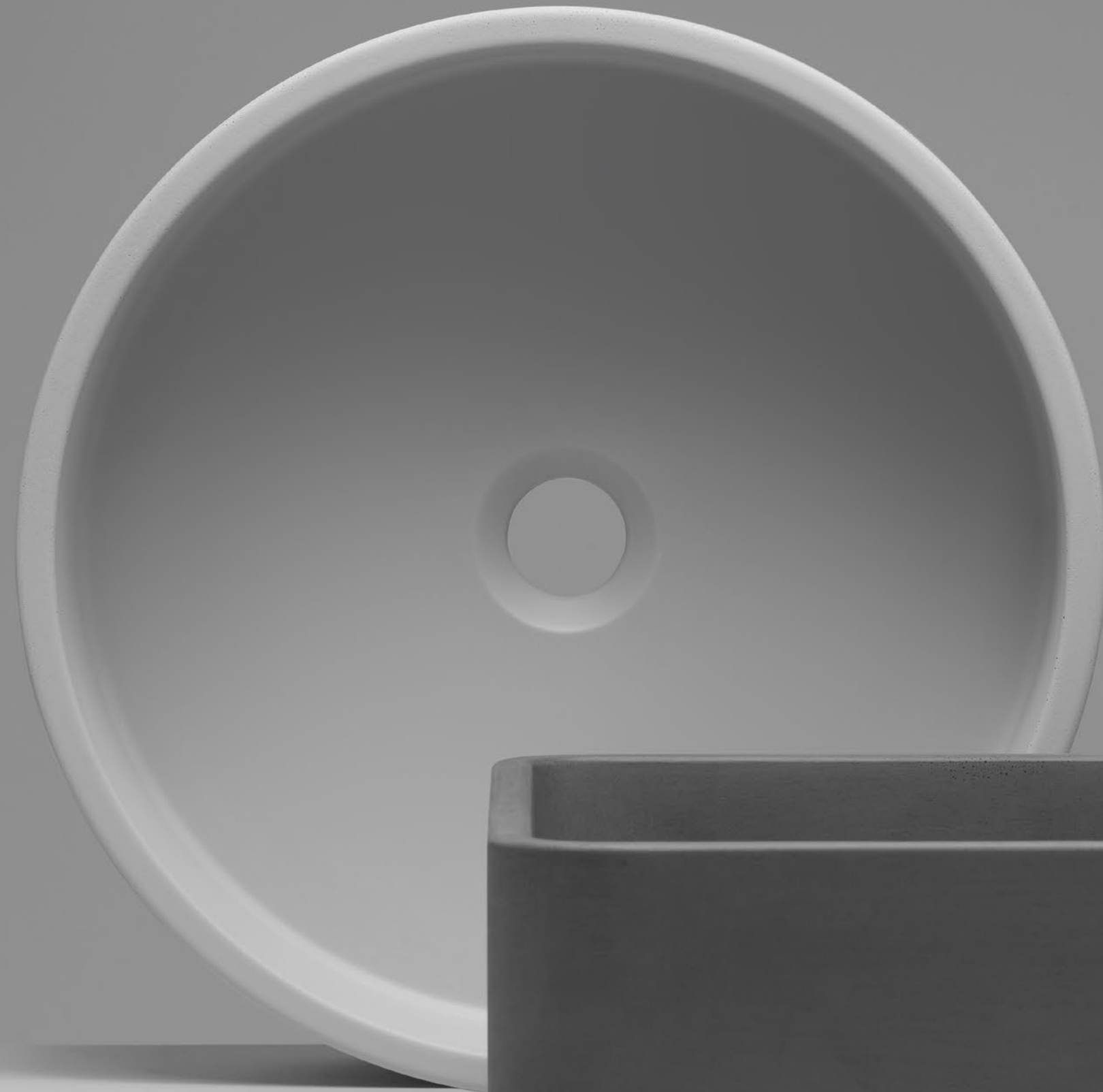
5004 RIBE

5003 SALZBURGO / 5005 BERGEN



MATERIA

CEMENT



CEMENT



08049 BUELNA
08049/T BUELNA TAPA
Ø 405 x H 135
448 € / 78 €
P. 129



08048 BESAYA
08048/T BESAYA TAPA
W 410 x D 410 x H 140
461 € / 78 €
P. 124



● **08050/GC PESQUERA**
● **08050/GO PESQUERA**
● **08050/TJ PESQUERA**
Ø 400 x H 130
730 €
P. 121



● **08051/GC NESTARES**
● **08051/GO NESTARES**
● **08051/TJ NESTARES**
W 400 x D 400 x H 130
730 €
P. 120

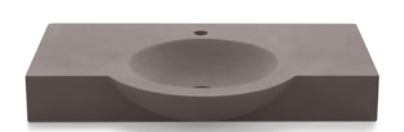
CEMENT



08034 SUANCES
Ø 400 x H 110
551 €
P. 130



08016 PARBAYÓN
W 500 x D 500 x H 120
564 €



08032 CAMARGO
W 800 x D 530 x H 110
768 €
P. 131



08026 POTES 80
W 800 x D 510 x H 130
691 €



08028 POTES 100
W 1000 x D 510 x H 130
831 €

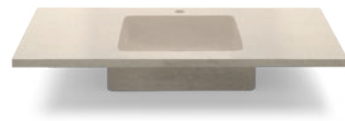


08030 POTES 120
W 1200 x D 510 x H 130
1277 €

CEMENT



08025 POTES 80
W 800 x D 510 x H 130
691 €



08027 POTES 100
W 1000 x D 510 x H 130
831 €
P. 132



08029 POTES 120
W 1200 x D 510 x H 130
1277 €



08031 CAMARGO
W 800 x D 530 x H 110
768 €
P. 134



08017 BERANGA
W 800 x D 450 x H 120
779 €
P. 133



08015 PARBAYÓN
W 500 x D 500 x H 120
564 €



08001 BOLEAN
Ø 430 x H 180
521 €

CEMENT



08051/GC NESTARES



08050/TJ PESQUERA



08050/GO PESQUERA



08048 BESAYA









08034 SUANCES

130



08032 CAMARGO

131

08027 POTES 100



08017 BERANGA





08031 CAMARGO

MATERIA

TEXTURE



bathco

bathco

136

137

TEXTURE



4170 SAND WAVES
Ø 360 x H 165
423 €
P. 140



4177 SAND WAVES
Ø 360 x H 165
423 €



4168 SAND WAVES 38
W 385 x D 385 x H 165
436 €



4175 SAND WAVES 38
W 385 x D 385 x H 165
498 €



4169 SAND WAVES 50
W 500 x D 385 x H 165
504 €



4176 SAND WAVES 50
W 500 x D 385 x H 165
504 €
P. 142

TEXTURE



4170 SAND WAVES





4176 SAND WAVES 50

MATERIA

ATELIER

ATELIER



00425 NEW LYS CALACATTA
Ø 400 x H 150
871 €



00400 NEW LYS CORTEN
Ø 400 x H 150
904 €
P. 165



00396 NEW LYS MARKINA
Ø 400 x H 150
776 €



00397 NEW LYS MACAEL
Ø 400 x H 150
904 €



00412 NEW LYS ÓPALO
Ø 400 x H 150
904 €
P. 162



1504MC NEW LYS ÓXIDO
Ø 400 x H 150
904 €
P. 164



1501MC NEW LYS
MICROCEMENTO TEJA
Ø 400 x H 150
776 €



1502MC NEW LYS
MICROCEMENTO GRIS CLARO
Ø 400 x H 150
776 €



1503MC NEW LYS
MICROCEMENTO GRIS OSCURO
Ø 400 x H 150
776 €
P. 156



00424 NEW LYS ORO NEGRO
Ø 400 x H 150
1032 €



00433 NEW LYS AZORES
Ø 400 x H 150
956 €
P. 154



00401 NEW LYS MATE
Ø 400 x H 150
776 €



00431 NEW LYS TEIDE
Ø 400 x H 150
1116 €
P. 159



00432 NEW LYS BALCANES
Ø 400 x H 150
1116 €
P. 153



00434 NEW LYS VERÓNICA
Ø 400 x H 150
993 €

ATELIER

ATELIER



00441 CARNAC AZUL CLARO
Ø 360 x H 120
869 €



00442 CARNAC ROSA
Ø 360 x H 120
869 €



00443 CARNAC MICROCEMENTO
Ø 360 x H 120
869 €



00430 ETNA CALACATTA
Ø 400 x H 160
1116 €
P. 152



00435 NEW CUENCA CALACATTA
Ø 430 x H 160
1227 €



**00437 CIRCUS 40
CEMENTO RÚSTICO**
W 400 x D 400 x H 140
1116 €
P. 160



00444 CARNAC AZUL COBALTO
Ø 360 x H 120
869 €
P. 158



00445 CARNAC RÚSTICO
Ø 360 x H 120
979 €
P. 155

ATELIER

ATELIER



19001 SICILIA TOTEM I
Ø 400 x H 150
1115 €
P. 166



19002 SICILIA TOTEM II
Ø 400 x H 150
1115 €



19003 SICILIA FLORAL I
Ø 400 x H 150
992 €
P. 168



19010 SICILIA VERLOREN I
Ø 400 x H 150
1115 €
P. 171



19011 SICILIA VERLOREN II
Ø 400 x H 150
1115 €



19012 SICILIA LLUVIA I
Ø 400 x H 150
1115 €



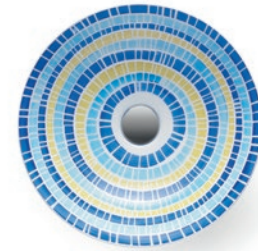
19004 SICILIA FLORAL II
Ø 400 x H 150
992 €



19005 SICILIA AIRE I
Ø 400 x H 150
992 €



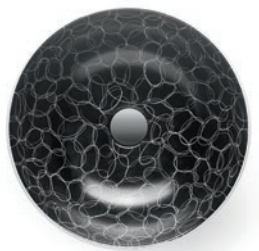
19006 SICILIA AIRE II
Ø 400 x H 150
992 €



19013 SICILIA LLUVIA II
Ø 400 x H 150
1115 €



19014 SICILIA RHODON
Ø 400 x H 150
992 €



19007 SICILIA BULLA
Ø 400 x H 150
1115 €
P. 170



19008 SICILIA PÉTALOS
Ø 400 x H 150
992 €



19009 SICILIA CAMOMILA
Ø 400 x H 150
992 €
P. 169

ATELIER

00430 ETNA CALACATTA



152

00432 NEW LYS BALCANES



153



00433 NEW LYS AZORES



00445 CARNAC RÚSTICO



1503MC NEW LYS MC GRIS OSCURO





00444 CARNAC AZUL COBALTO



00431 NEW LYS TEIDE

00437 CIRCUS 40 CEMENTO RÚSTICO





00412 NEW LYS ÓPALO



1504MC NEW LYS ÓXIDO



00400 NEW LYS CORTEN



19001 SICILIA TOTEM I



LA COLECCIÓN ATELIER SE PRESENTA EN UN PACKAGING MUY ESPECIAL, PERSONALIZADO CON EL MOTIVO DE CADA LAVABO. DESCUBRE TODA LA COLECCIÓN.

LES PIÈCES DE LA COLLECTION ATELIER SONT PRÉSENTÉES DANS UN PACKAGING TRÈS SPÉCIAL : UNE BOÎTE À CHAPEAUX PERSONNALISÉE AVEC LE DÉCOR DE CHAQUE MODÈLE.



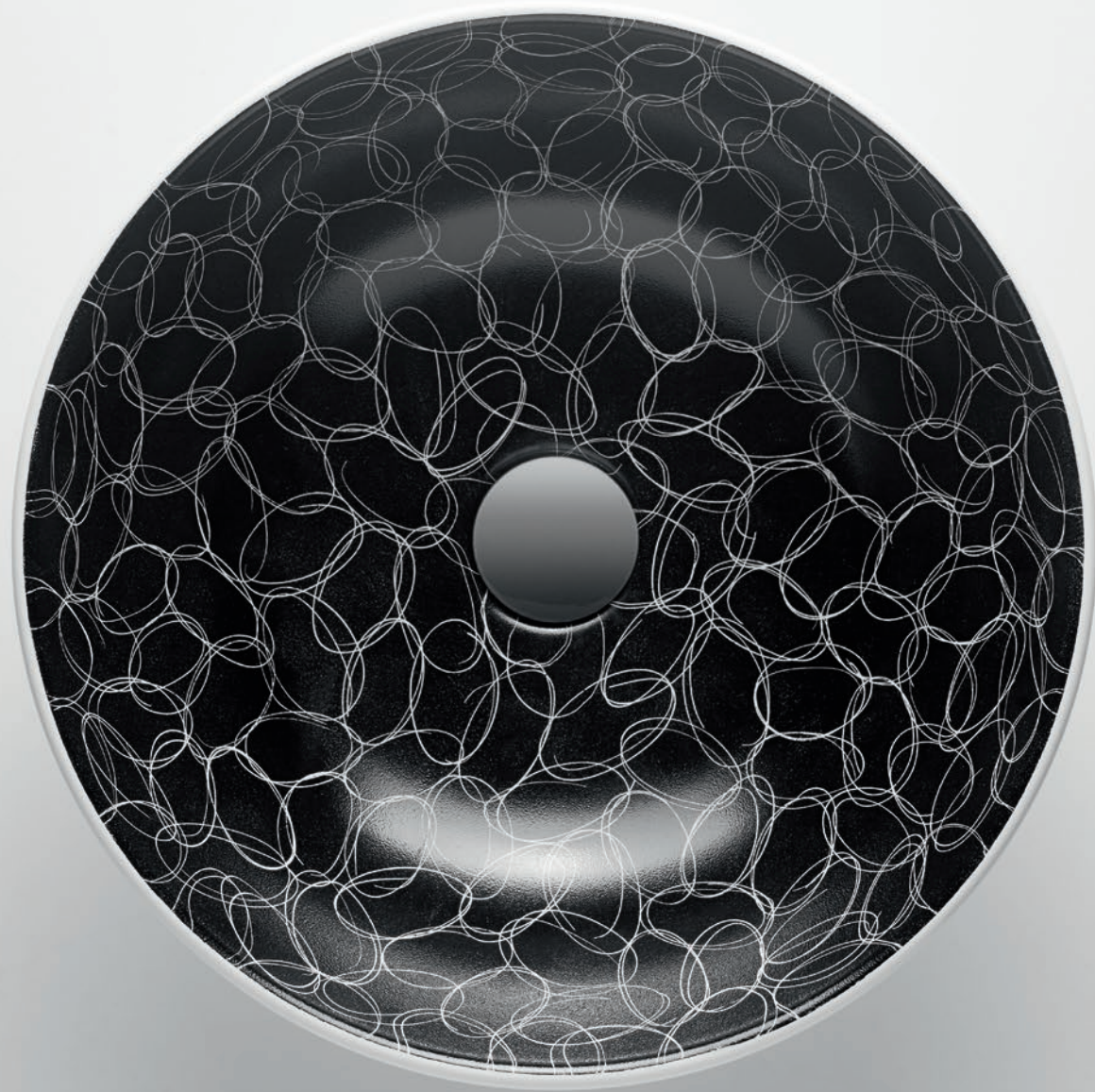


19003 SICILIA FLORAL I



19009 SICILIA CAMOMILA

19007 SICILIA BULLA



19010 SICILIA VERLOREN I





GOLDSILVER & SWAROVSKI

GOLDSILVER & SWAROVSKI



4069FL01OR ROSE
 Ø 400 x H 150
 1091 €



4069CRUFL01OR ROSE CRU
 Ø 400 x H 150
 1227 €



4069FL02OR CRIS
 Ø 400 x H 150
 1091 €



4069CRUFL02OR CRIS CRU
 Ø 400 x H 150
 1227 €
 P. 179



4069FL03OR ZINNIA
 Ø 400 x H 150
 1091 €



4069CRUFL03OR ZINNIA CRU
 Ø 400 x H 150
 1227 €
 P. 181



4069FL04OR OTOÑO
 Ø 400 x H 150
 1091 €
 P. 180



4069CRUFL04OR OTOÑO CRU
 Ø 400 x H 150
 1227 €

GOLDSILVER & SWAROVSKI



4142/OR DINAN 38
 Ø 380 x H 130
 434 €



4113/OR DINAN 50
 W 505 x D 390 x H 140
 448 €



4037N/OR NEWTOULOUSE
 W 590 x D 430 x H 140
 474 €
 P. 182



4142/PL DINAN 38
 Ø 380 x H 130
 434 €
 P. 185



4113/PL DINAN 50
 W 505 x D 390 x H 140
 448 €
 P. 184



4037N/PL NEW TOULOUSE
 W 590 x D 430 x H 140
 474 €

GOLDSILVER & SWAROVSKI



007SW COUPLE
Ø 400 x H 150
3833 €
P. 186



002SW WHITE FLOWERS
Ø 400 x H 150
1980 €



005SW LOOSE
Ø 400 x H 150
1671 €



006SW RHOMBUS
Ø 435 x H 115
1274 €
P. 188

GOLDSILVER & SWAROVSKI



4069CRUFLO02OR CRIS CRU



4069FLO04OR OTOÑO



4069CRUFLO03OR ZINNIA CRU





4113/PL DINAN 50



4142/PL DINAN 38



bathco

007SW COUPLE

186

187



006SW RHOMBUS

A — Z

INDEX

ÍNDICE ALFABÉTICO
ÍNDICE ALPHABÉTIQUE

ÍNDICE ALFABÉTICO
ÍNDICE ALPHABÉTIQUE

REF.	NOM / NAME	SECTION / SECTION	€	PAG. / PAGE	
A	00371	AROS	STONE	1415 €	55
	00372	AROS	STONE	1583 €	55
	5007	BANGALORE	WOOD	636 €	102
B	6022	BARI	SOLIDSURFACE	1671 €	9
	6013	BARROS	SOLIDSURFACE	2298 €	10
	8335	BEGURSA	METALLIC	524 €	85
	6015	BELTED	SOLIDSURFACE	373 €	8
	6023GR	BELTED	SOLIDSURFACE	2313 € (Dont 0,22 € D'éco-Part)	11
	6023RB	BELTED	SOLIDSURFACE	2311 € (Dont 0,22 € D'éco-Part)	11
	6024GR	BELTED	SOLIDSURFACE	3719 € (Dont 0,22 € D'éco-Part)	11
	6024RB	BELTED	SOLIDSURFACE	3719 € (Dont 0,22 € D'éco-Part)	11
	08017	BERANGA	CEMENT	779 €	118
	5005	BERGEN	WOOD	1664 € (Dont 1,25 € D'éco-Part)	103
	5001	BERNA	WOOD	2056 € (Dont 1,25 € D'éco-Part)	103
	5002	BERNA	WOOD	3071 € (Dont 2,62 € D'éco-Part)	103
	08048	BESAYA	CEMENT	461 €	116
	08048/T	BESAYA TAPA	CEMENT	78 €	116
	08001	BOLEAN	CEMENT	521 €	118
	08049	BUELNA	CEMENT	448 €	116
C	08049/T	BUELNA TAPA	CEMENT	78 €	116
	5006	CALCUTA	WOOD	461 €	102
	08031	CAMARGO	CEMENT	768 €	118
	08032	CAMARGO	CEMENT	768 €	117
	00441	CARNAC AZUL CLARO	ATELIER	869 €	148
	00444	CARNAC AZUL COBALTO	ATELIER	869 €	148
	00443	CARNAC MICROCEMENTO	ATELIER	869 €	148
	00442	CARNAC ROSA	ATELIER	869 €	148
	00445	CARNAC RÚSTICO	ATELIER	979 €	148
	00437	CIRCUS 40 CEMENTO RÚSTICO	ATELIER	1116 €	149
	00391	COMOROS	STONE	3078 €	54
	00392	COMOROS	STONE	3446 €	54
	00363	COPLATO	STONE	679 €	54
	007SW	COUPLE	GS&S	3833 €	176
	4069FLOO2OR	CRIS	GS&S	1091 €	174
D	4069CRUFLOO2OR	CRIS CRU	GS&S	1227 €	174
	8339	DETROIT	METALLIC	910 €	82
	8340	DETROIT	METALLIC	1033 €	82

❶ dont 0.04€ d'éco-participation PMCB sur toutes les vasques.

REF.	NOM / NAME	SECTION / SECTION	€	PAG. / PAGE	
	8341	DETROIT	METALLIC	1033 €	82
	8342	DETROIT 40	METALLIC	861 €	82
	8343	DETROIT 40	METALLIC	984 €	82
	8344	DETROIT 40	METALLIC	984 €	82
	8345	DETROIT 55	METALLIC	1107 €	82
	8346	DETROIT 55	METALLIC	1230 €	82
	8347	DETROIT 55	METALLIC	1230 €	82
	8351	DETROIT ALTO	METALLIC	1473 €	83
	8352	DETROIT ALTO	METALLIC	1608 €	83
	8353	DETROIT ALTO	METALLIC	1608 €	83
	8357	DETROIT OVAL	METALLIC	1108 €	84
	8358	DETROIT OVAL	METALLIC	1232 €	84
	8359	DETROIT OVAL	METALLIC	1232 €	84
	8360	DETROIT PARED	METALLIC	1596 €	83
	8361	DETROIT PARED	METALLIC	1695 €	83
	8362	DETROIT PARED	METALLIC	1695 €	83
	8348	DETROIT PEDESTAL	METALLIC	2212 €	83
	8349	DETROIT PEDESTAL	METALLIC	2347 €	83
	8350	DETROIT PEDESTAL	METALLIC	2347 €	83
	4142/OR	DINAN	GS&S	434 €	175
	4142/PL	DINAN	GS&S	434 €	175
	4113/OR	DINAN 50	GS&S	448 €	175
	4113/PL	DINAN 50	GS&S	448 €	175
	00608	DOMED	STONE	554 €	52
	00609	DOMED	STONE	554 €	53
	00610	DOMED 40	STONE	750 €	53
	00611	DOMED 40	STONE	750 €	53
	00614	DOMED BOWL	STONE	625 €	53
	00615	DOMED BOWL	STONE	625 €	53
	00612	DOMED OVAL	STONE	873 €	53
	00613	DOMED OVAL	STONE	873 €	53
	00616	DOMED PEDESTAL	STONE	2472 €	53
	00617	DOMED PEDESTAL	STONE	2472 €	53
E	00361	DUOTONO A	STONE	641 €	55
	00365	DUOTONO B	STONE	641 €	55
	00430	ETNA CALACATTA	ATELIER	1116 €	149
L	6028	LIVORNO	SOLIDSURFACE	2311 € (Dont 1,25 € D'éco-Part)	10

❶ dont 0.04€ d'éco-participation PMCB sur toutes les vasques.

ÍNDICE ALFABÉTICO
ÍNDICE ALPHABÉTIQUE

ÍNDICE ALFABÉTICO
ÍNDICE ALPHABÉTIQUE

REF.	NOM / NAME	SECTION / SECTION	€	PAG. / PAGE
005SW	LOOSE	GS&S	1671 €	176
6037	LUCCA	SOLIDSURFACE	1292 €	8
6037/GR	LUCCA	SOLIDSURFACE	1292 €	8
6005	LUENA 45	SOLIDSURFACE	666 €	9
6006	LUENA 60	SOLIDSURFACE	806 €	9
M 6007	LUENA 100	SOLIDSURFACE	1216 €	9
00386	MAURITIUS	STONE	1398 €	55
6039	MENDOZA	COMPOSITE	448 €	44
6040	MENDOZA	COMPOSITE	448 €	44
6041	MENDOZA	COMPOSITE	448 €	44
6026	MÓDULO CUADRADO	SOLIDSURFACE	2710 € (Dont 5,25 € D'éco-Part)	11
00367	MONTENEGRO	STONE	779 €	56
N 00368	MONTENEGRO	STONE	872 €	56
6008	NANSA 60	SOLIDSURFACE	624 €	9
6008/0301	NANSA 60	SOLIDSURFACE	1415 €	9
6009	NANSA 80	SOLIDSURFACE	730 €	9
6009/0302	NANSA 80	SOLIDSURFACE	1611 €	9
08051/GC	NESTARES	CEMENT	730 €	116
08051/GO	NESTARES	CEMENT	730 €	116
08051/TJ	NESTARES	CEMENT	730 €	116
00435	NEW CUENCA CALACATTA	ATELIER	1227 €	149
00433	NEW LYS AZORES	ATELIER	956 €	147
00432	NEW LYS BALCANES	ATELIER	1116 €	146
00425	NEW LYS CALACATTA	ATELIER	871 €	146
00400	NEW LYS CORTEN	ATELIER	904 €	146
00397	NEW LYS MACAEL	ATELIER	904 €	146
00396	NEW LYS MARKINA	ATELIER	776 €	146
00401	NEW LYS MATE	ATELIER	776 €	147
1502MC	NEW LYS MC GRIS CLARO	ATELIER	776 €	147
1503MC	NEW LYS MC GRIS OSCURO	ATELIER	776 €	147
1501MC	NEW LYS MC TEJA	ATELIER	776 €	147
00412	NEW LYS ÓPALO	ATELIER	904 €	146
00424	NEW LYS ORO NEGRO	ATELIER	1032 €	147
1504MC	NEW LYS ÓXIDO	ATELIER	904 €	146
00431	NEW LYS TEIDE	ATELIER	1116€	146
00434	NEW LYS VERÓNICA	ATELIER	993 €	146
4037N/OR	NEW TOULOUSE	GS&S	474 €	175

❶ dont 0.04€ d'éco-participation PMCB sur toutes les vasques.

REF.	NOM / NAME	SECTION / SECTION	€	PAG. / PAGE
O 4037N/PL	NEW TOULOUSE	GS&S	474 €	175
00342	OCO	STONE	3462 € (Dont 1,83 € D'éco-Part)	55
00344	OCO	STONE	3134 €	56
00345	OCO	STONE	3134 €	56
4069FLO04OR	OTOÑO	GS&S	1091 €	174
P 4069CRUFLO04OR	OTOÑO CRU	GS&S	1227 €	174
6027	PADUA	SOLIDSURFACE	2030 € (Dont 1,25 € D'éco-Part)	10
6042	PARANÁ	COMPOSITE	461 €	44
6043	PARANÁ	COMPOSITE	461 €	44
6044	PARANÁ	COMPOSITE	461 €	44
08015	PARBAYÓN	CEMENT	564 €	118
08016	PARBAYÓN	CEMENT	564 €	117
6025	PEDESTAL CUADRADO	SOLIDSURFACE	2311 €	10
08050/GC	PESQUERA	CEMENT	730 €	116
08050/GO	PESQUERA	CEMENT	730 €	116
08050/TJ	PESQUERA	CEMENT	730 €	116
6002	PIAMONTE	SOLIDSURFACE	358 €	9
6052	PISA	SOLIDSURFACE	3090 €	11
6052GR	PISA	SOLIDSURFACE	3090 €	11
6001	POLARIS	SOLIDSURFACE	189 €	8
6036	PORTOFINO	SOLIDSURFACE	779 €	11
08025	POTES 80	CEMENT	691 €	118
08026	POTES 80	CEMENT	691 €	117
08027	POTES 100	CEMENT	831 €	118
08028	POTES 100	CEMENT	831 €	117
08029	POTES 120	CEMENT	1277 €	118
08030	POTES 120	CEMENT	1277 €	117
6051	PRATO	SOLIDSURFACE	1292 €	8
6051/GR	PRATO	SOLIDSURFACE	1292 €	8
6033	PRETORIA	SOLIDSURFACE	904 €	9
R 6034	PRETORIA	SOLIDSURFACE	3578 €	11
00387	REUNIÓN	STONE	904 €	54
00389	REUNIÓN	STONE	1160 €	54
006SW	RHOMBUS	GS&S	1274 €	176
5004	RIBE	WOOD	2543 € (Dont 1,83 € D'éco-Part)	103
8337	RIBERA	METALLIC	524 €	85
6045	ROSARIO	COMPOSITE	652 €	45

❶ dont 0.04€ d'éco-participation PMCB sur toutes les vasques.

ÍNDICE ALFABÉTICO
ÍNDICE ALPHABÉTIQUE

ÍNDICE ALFABÉTICO
ÍNDICE ALPHABÉTIQUE

REF.	NOM / NAME	SECTION / SECTION	€	PAG. / PAGE
6046	ROSARIO	COMPOSITE	652 €	45
6047	ROSARIO	COMPOSITE	652 €	45
4069FLO01OR	ROSE	GS&S	1091 €	174
4069CRUFLO01OR	ROSE CRU	GS&S	1227 €	174
6003	SAJA	SOLIDSURFACE	448 €	8
5003	SALZBURGO	WOOD	3338 €	103
4170	SAND WAVES	TEXTURE	423 €	138
4177	SAND WAVES	TEXTURE	423 €	138
4168	SAND WAVES 38	TEXTURE	436 €	138
4175	SAND WAVES 38	TEXTURE	498 €	138
4169	SAND WAVES 50	TEXTURE	504 €	138
4176	SAND WAVES 50	TEXTURE	504 €	138
00379	SEYCHELLES	STONE	1032 €	54
00380	SEYCHELLES	STONE	1153 €	54
19005	SICILIA AIRE I	ATELIER	992 €	150
19006	SICILIA AIRE II	ATELIER	992 €	150
19007	SICILIA BULLA	ATELIER	1115 €	150
19009	SICILIA CAMOMILA	ATELIER	992 €	150
19003	SICILIA FLORAL I	ATELIER	992 €	150
19004	SICILIA FLORAL II	ATELIER	992 €	150
19012	SICILIA LLUVIA I	ATELIER	1115 €	151
19013	SICILIA LLUVIA II	ATELIER	1115 €	151
19008	SICILIA PÉTALOS	ATELIER	992 €	150
19014	SICILIA RHODON	ATELIER	992 €	151
19001	SICILIA TÓTEM I	ATELIER	1115 €	150
19002	SICILIA TÓTEM II	ATELIER	1115 €	150
19010	SICILIA VERLOREN I	ATELIER	1115 €	151
19011	SICILIA VERLOREN II	ATELIER	1115 €	151
00332	SIMI	STONE	5112 € (Dont 1,83 € D'éco-Part)	56
00333	SIMI	STONE	5112 € (Dont 1,83 € D'éco-Part)	56
00336	SIMI	STONE	17905 €	56
00337	SIMI	STONE	17905 €	56
6029	SORRENTO 70	SOLIDSURFACE	1544 € (Dont 0,55 € D'éco-Part)	10
6030	SORRENTO 100	SOLIDSURFACE	1920 € (Dont 1,25 € D'éco-Part)	10
00600	STRIAE	STONE	750 €	52
00601	STRIAE	STONE	750 €	52
00602	STRIAE 39	STONE	862 €	52

❶ dont 0.04€ d'éco-participation PMCB sur toutes les vasques.

REF.	NOM / NAME	SECTION / SECTION	€	PAG. / PAGE
00603	STRIAE 39	STONE	862 €	52
00604	STRIAE OVAL	STONE	996 €	52
00605	STRIAE OVAL	STONE	996 €	52
00606	STRIAE PEDESTAL	STONE	2472 €	52
00607	STRIAE PEDESTAL	STONE	2472 €	52
08034	SUANCES	CEMENT	551 €	117
6031	TARENTO 70	SOLIDSURFACE	2439 € (Dont 0,55 € D'éco-Part)	10
6032	TARENTO 100	SOLIDSURFACE	2439 € (Dont 1,25 € D'éco-Part)	10
6017	TRIESTE	SOLIDSURFACE	399 €	8
6018	TRIESTE	SOLIDSURFACE	460 €	8
6048	TUCUMÁN	COMPOSITE	524 €	45
6049	TUCUMÁN	COMPOSITE	524 €	45
6050	TUCUMÁN	COMPOSITE	524 €	45
6016	UMBRIA	SOLIDSURFACE	359 €	8
0212MD	VÁLVULA	WOOD	65 €	102
6010	VENETO	SOLIDSURFACE	2111 €	10
00352	VERSALLES	STONE	1689 €	57
00353	VERSALLES	STONE	1689 €	57
00356	VERSALLES	STONE	1446 € (Dont 1,25 € D'éco-Part)	56
6035	VINCI	SOLIDSURFACE	1033 €	8
6035/GR	VINCI	SOLIDSURFACE	1033 €	8
6038	VOLTERRA	SOLIDSURFACE	1292 €	8
6038/GR	VOLTERRA	SOLIDSURFACE	1292 €	8
00369	VULKA	STONE	1124 €	55
00369D	VULKA	STONE	1124 €	55
00370D	VULKA	STONE	1257 €	55
002SW	WHITE FLOWERS	GS&S	1980 €	176
00381	ZANZÍBAR	STONE	776 €	54
4069FLO03OR	ZINNIA	GS&S	1091 €	174
4069CRUFLO03OR	ZINNIA CRU	GS&S	1227 €	174

❶ dont 0.04€ d'éco-participation PMCB sur toutes les vasques.

Informations générales 2024

General information 2024



OBSERVATIONS

Les caractéristiques des vasques indiquées dans ce catalogue peuvent varier légèrement des mesures réelles. Par conséquent, nous recommandons toujours de faire la perforation des plans vasques après réception des vasques. La visserie pour fixer au mur les vasques n'est pas inclus avec le produit.

CONDITIONS GENERALES DE VENTE

Commande : La remise d'une commande implique de la part de l'acheteur l'acceptation sans réserve de nos conditions générales de vente. Toutes les clauses pouvant figurer sur les imprimés des lettres ou des bons de commande de l'acheteur et contraires à nos conditions ne peuvent nous être opposées sauf accord écrit de notre part.

Le fait que notre société ne se prévale pas, à un moment donné de l'une quelconque des présentes conditions générales, ne peut être interprété comme valant renonciation à se prévaloir ultérieurement de l'une desdites conditions.

Annulation de commande : Aucune annulation ne pourra être acceptée à partir de 8 jours avant la date de livraison prévue.

Pour les commandes dites spécifiques, c'est-à-dire portant sur des produits sur mesure ou personnalisés, aucune annulation ne pourra être acceptée après validation de la commande par vos soins.

Prix : Nos prix s'entendent franco de port pour un montant de 180 € HT pour les produits stockés à notre entrepôt de Servon s/ Vilaine (sauf pour la Corse dont le franco de port est de 300 € HT).

Pour un montant inférieur, expédition de la marchandise avec facturation d'un forfait transport (30 € HT pour un évier ; 11 € HT pour la robinetterie, 8 € HT pour les accessoires et pièces détachées, 30 € HT pour vasques, baignoires, parois et receveurs).

Nos ventes sont faites aux conditions de prix en vigueur au jour de la commande : nos factures prennent effet à cette même date.

Les dates d'expédition ne sont données qu'à titre indicatif et nous ne pouvons accepter de votre part aucune réduction de prix, ni de demande de dommages et intérêts en cas de retard de livraison. Seul un retard supérieur à 90 jours par rapport à la date de livraison annoncée pourra justifier une annulation de commande de la part du client, celui-ci ne pouvant toutefois réclamer aucun dommage et intérêt à ce titre. Sont considérés comme cas de force majeure, nous déchargeant de tous dommages et intérêts et de toutes responsabilités : les grèves, soit totales, soit partielles, survenues chez nous ou chez nos fournisseurs et plus généralement toute réduction

forcée de notre activité, manque de matériel, problème de fabrication, de transport, la guerre, les quarantaines...

Livraison : Nos marchandises sont prises et agréées en nos entrepôts. Elles voyagent aux risques et périls du destinataire, même en cas de vente Franco.

Au moment de la livraison, et en présence du chauffeur, vérifiez l'état et la qualité des produits livrés et formulez en cas de litige des réserves précises (ex : emballage abîmé, colis manquant, évier cassé...) sur le récépissé du transporteur.

Toute réclamation devra être confirmée par lettre recommandée au transporteur dans les 48 h et être adressée par mail à sce.commercial@j-s.fr dans un délai de trois jours à compter de la date de livraison. Si cette double formalité n'a pas été accomplie, aucune contestation ne sera recevable.

Garantie : Notre garantie, dont la durée est mentionnée sur nos catalogues, est limitée au remplacement par simple échange de toutes les pièces reconnues défectueuses pour défaut de fabrication constaté contradictoirement et sous réserve que nos fournitures aient été posées : conformément aux règles de l'art, par des professionnels dûment qualifiés, qu'il n'ait pas été fait usage pour leur entretien de produits corrosifs ou abrasifs et que l'ensemble des instructions relatives à la pose et à l'usage de nos produits ait été respecté.

Retour : Les retours de marchandises doivent obligatoirement faire l'objet de notre accord préalable et nous sont adressés en franco de port et sous bon emballage. Nous n'acceptons en aucun cas les notes de crédit établies d'office et les déductions directes sur facture non justifiées par des crédits correspondants de notre part.

Lorsqu'une erreur de commande intervient et que celle-ci est due au fait du client, ce dernier s'engage à nous retourner la marchandise par son propre transporteur à ses frais. En outre, une décote de 30 % sera appliquée sur le prix de l'article retourné. Pour les commandes dites spécifiques (coloris spéciaux sur mesure ou personnalisées...), aucun retour ne sera accepté.

Paiement : Sauf accord contraire, le montant de nos factures est toujours exigible comptant à Servon s/ Vilaine. Nous ne renonçons pas à ce droit quand nous faisons traite sur l'acheteur.

En cas de changement de la capacité ou de la situation de l'acheteur, de non-paiement à l'échéance, nous nous réservons la possibilité d'annuler les commandes en cours même acceptées ou de demander des garanties, ou le paiement sur facture pro forma et d'exiger le paiement immédiat de toutes les sommes dues, même non échues. Tout retard de

paiement à une échéance quelconque entraînera de plein droit et sans mise en demeure préalable la suspension de l'exécution des commandes en cours, la déchéance du terme pour toute commande exécutée et non encore réglée, ainsi que le paiement d'un intérêt de retard correspondant à 3 fois le taux d'intérêts légal en vigueur au jour de la facture sur la totalité des sommes exigibles à compter des premiers jours suivant l'échéance et jusqu'au complet paiement.

Aucun escompte n'est accordé pour paiement anticipé.

Le règlement des sommes dues postérieurement à la date d'éligibilité figurant sur la facture majorera de plein droit le montant de celle-ci de l'indemnité forfaitaire de 40 € prévue à l'article L441-6 alinéa 12 du code de commerce.

En cas de modification légale ou réglementaire du montant de cette indemnité forfaitaire, le nouveau montant sera de plein droit substitué à celui figurant dans les présentes conditions générales de vente ou conditions de règlement.

Juridiction : En cas de contestation, seul le Tribunal de Rennes sera compétent, même en cas d'appel de garantie ou de pluralité de défendeurs pour tout litige avec des clients commerçants.

Les domiciliations d'effets et nos acceptations de règlement n'apportent ni novation, ni dérogation à cette attribution de juridiction.

Réserves de propriété : Conformément aux articles L 621-115 et suivants du code de commerce, nous nous réservons la propriété de la marchandise vendue jusqu'au complet paiement de l'intégralité du prix et des accessoires. Les risques sur la marchandise sont transférés à l'acheteur dès le jour de mise à disposition. En cas de non-paiement partiel ou total, le vendeur peut demander soit la restitution de la marchandise aux frais de l'acheteur, soit le paiement immédiat de toutes les sommes dues. En cas de non-restitution, les marchandises trouvées en possession de l'acheteur et figurant dans nos catalogues sont considérées comme étant celles impayées.

DEA ou Éco-mobilier : JS est enregistré au Registre national des metteurs sur le marché d'éléments d'ameublement. En adhérant à Ecomaison, JS est en conformité avec les obligations réglementaires qui lui incombent en application de l'article L541-10-6 du Code de l'Environnement. DEA ecomaison FR024455_10US40

PMCB Catégorie 2 VALOBAT : FR320325_04HOEE l'Environnement.



N° de registre FR024455_10US40



N° de registre FR320325_04HOEE

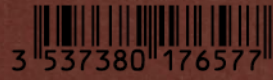


JS AQUATOP
LA BOISINIERE
35 530 SERVON SUR VILAINE

Téléphone: 02 99 00 89 50
Mail: sce.commercial@j-s.fr
www.aquatop-js.com

S.A.S JS au capital de 42.000€
R.C.S. rennes B - no TVA FR 67 352 199 129

DOCBAIBATMT24



www.thebathcollection.com

bathco